

NAVKONZEPT

Temperaturüberwachung ...

...Überwachung von Lebensmitteln, Lebewie und Tiefkühlwaren ...!

Mit dem Zusatz-Modul Temperatur ist es möglich die Temperaturdaten direkt online aus dem Fahrzeug in das Internetportal zu übertragen.

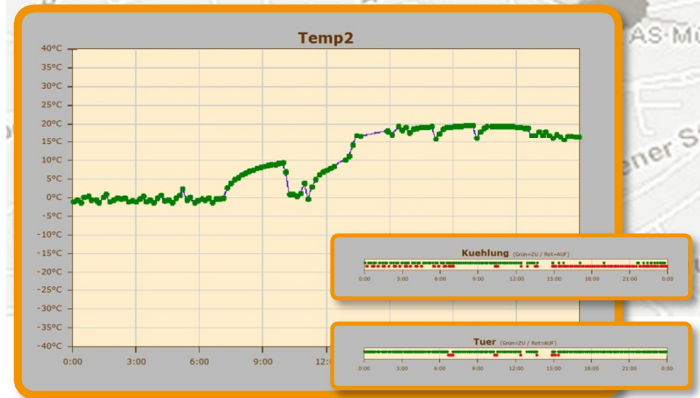
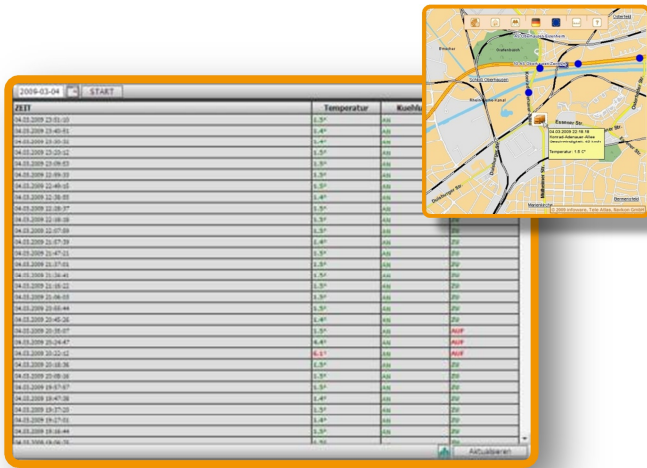
Es ist somit zu jeder Zeit bekannt, wann und wo welche Temperatur vor lag und wann die Ladebordwand geöffnet bzw. geschlossen wurde. Die empfangenen Temperaturdaten, sowie die Schließkontakte werden ausgewertet und im Fahrzeug und im Internetportal übersichtlich dargestellt. Kritische Temperaturen und Änderungen beim Türkontaktschalter werden gesondert dargestellt. Des Weiteren sind diverse Alarmierungen möglich, wie Alarmpopup-Fenster, eMail, SMS etc.

Anschlussmöglichkeit an das Navkonzept-System



Was bietet die Temperaturüberwachung von Navkonzept?

- » Online-Überwachung von Temperatur, Türkontakten und Kühlung
- » Lückenlose Aufzeichnung der Temperaturen mit Position und Uhrzeit
- » Aufzeichnung vom Zustand der Türen (auf/zu)
- » Betriebszustand der Kühlung (ein/aus)
- » Individuelle Einstellung der Ober- und Untergrenze von Temperaturen
- » Alarmierung bei Grenzwertunter- oder Grenzwertüberschreitung
- » Anschlussmöglichkeit an bestehende Systeme
- » Nachrüstung von Temperatursensoren und Türkontaktschalter über Funk



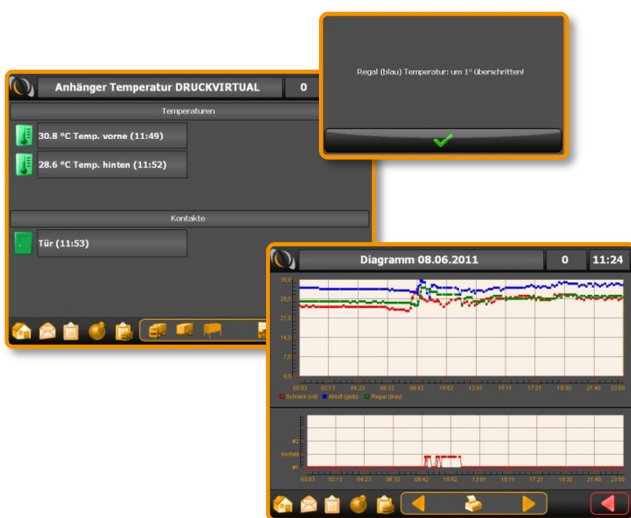
Alarmierung

Die jeweiligen Temperatursensoren sind im Navkonzept Portal hinterlegt. Für die Überwachung wird ein Temperaturbereich angegeben. Bei einer Über- oder Unterschreitung dieser Temperatur wird ein Alarm ausgelöst. Die Alarmierung kann als Popup-Fenster im Portal erfolgen oder als Alarmweiterleitung als E-Mail oder SMS.

Darstellung auf dem Fahrerdisplay

- Temperaturen
- Zeitpunkt der Temperatur
- Türkontakt – Auf/Zu
- Überschreitung/Unterschreitung
- Darstellung im Graphen
- Temperaturalarm
 - akustisch
 - visuell

Neugierig geworden? Dann lassen Sie sich unverbindlich informieren!



FAX - ANTWORT

Firma _____

Name _____

PLZ / Ort _____

Straße _____

Telefon _____

E-mail _____

Unterschrift _____